

Echografie als aanvulling op het fysiotherapeutisch onderzoek

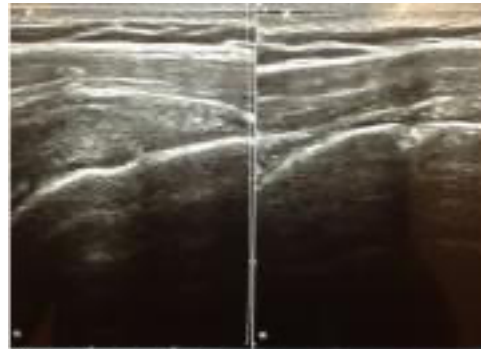
Binnen Fysiodé wordt musculoskeletal echografie als aanvullend onderzoek uitgevoerd. De fysiotherapeut bepaalt na de anamnese en onderzoek of het gericht echografisch onderzoeken van het bewegingsapparaat zinvol is. Echografie wordt ook ingezet als evaluatiemethode waardoor het mogelijk is om te beoordelen of de therapievorm zinvol is.

Wat is echografie?

Musculoskeletale Echografie is een specialistisch en uitvoerig onderzoek dat gebruik maakt van geluidsgolven. De golven worden uitgezonden door een zogenaamde transducer die door middel van contactgel op de huid wordt geplaatst. De golven die de transducer uitzendt, worden door de lichaamsweefsels in bepaalde mate teruggekaatst naar het apparaat die verbonden is met een computer. De verschillende weefsels in het lichaam absorberen en weerkaatsen de geluidsgolven allemaal in verschillende mate.

Op deze manier verschijnt op het scherm een echo afbeelding van de verschillende weefsels.

Met behulp van echografie verkrijgt men met zowel statisch als dynamisch



Voordelen echografie:

onderzoek inzicht in pezen, spieren, banden, zenuwen en gewrichten. Hierdoor wordt nog inzichtelijker wat uw klachten zijn in relatie tot uw functioneren. Omdat we nu weten wat de aangedane structuur is kan een efficiënt behandeltraject worden opgesteld.

Hoe verloopt het echografisch onderzoek

Tijdens het onderzoek wordt een laagje gel op de probe aangebracht, waarna deze over de huid wordt bewogen. Daardoor kunt u op het beeldscherm het onderzoek volgen.

De echografist kan u vragen bewegingen te maken.

Er zijn geen speciale voorbereidingen nodig voor het onderzoek. Het is geheel pijnloos en kan zo vaak herhaald worden als nodig is.

Indicaties voor echografie:

- Spieren: scheuren, verkalkingen
- Pezen: verdikkingen, ontstekingen, (sub-) luxatie, verkalkingen -Slijmbeurs: vocht, slijmbeursontsteking
- Banden: gedeeltelijke of volledige scheuren, verdikkingen o.a. hielspoor
- Kapsel: verdikkingen van het kapsel
- Kraakbeen: een indruk over slijtage, defect
- Bot: fractuur
- Cystes: Bakerse cyste, ganglion, synovia
- Corpora libera, glas-en metaalfragmenten, splinters
- Zenuwen: verdikkingen o.a. carpaal tunnel syndroom.

**Kosten en vergoeding voor een
echografisch onderzoek**

Echo is een onderdeel van het
fysiotherapeutisch onderzoek en wordt
volledig vergoed in de aanvullende
verzekering.

Gecertificeerde fysiotherapeuten:

Martijn Oortman

Jasper Pennings

Mathieu de Krieger

Anke Kleiboer

Wessel van Lunzen

Brenda Pennings,
kinderbekkenfysiotherapeut

Locatie De Hoge Hond
Schurenstraat 8a
7413 RA Deventer Tel.
(0570) 633964

Locatie Zandweerd
C. de Crayerstraat 1
7412 SG Deventer
Tel. (0570) 611092

Locatie Borgele
Dreef 1C
7414 EA Deventer
Tel: (0570) 633964

Locatie Stadspoort
T.G Gibsonstraat 18
7411 RR Deventer
Tel: (0570) 633964

info@fysiode.nl

Voor de meest actuele
zaken, veranderingen
en uitgebreide
informatie verwijzen wij
u naar [onze website](http://onze.website)
www.fysiode.nl

Echografie